

Maria durch ein Dornwald ging à5

Wallfahrtslied aus dem Eichsfeld
(Thüringen) Mitte 19. Jh.,
Chorsatz: Christoph Lahme 2007

C 1.Ma - ri - a durch ein' Dorn-wald ging. Ma - ri - a durch ein'
2.Was trug Ma - ri - a unter ih-rem Herzen? Ky-ri-e-lei - son! Ein klei-nes Kind-lein
3.Da hab'n die Dor-nen Ro - sen ge tragen. Als das Kind lein durch den

Q 1.Ma - ri - a durch ein' Dorn-wald ging. Ma - ri - a durch ein'
2.Was trug Ma - ri - a unter ih-rem Herzen? Ky-ri-e-lei - son! Ein klei-nes Kind-lein
3.Da hab'n die Dor-nen Ro - sen ge tragen. Als das Kind lein durch den

A 1.Ma - ri - a durch ein' Dorn-wald ging. Ma -
2.Was trug Ma - ri - a unter ihrem Herzen? Ky-ri-e-lei - son! Ein
3.Da hab'n die Dor-nen Ro-sen ge tragen. Als

T 1.Ma - ri - a durch ein'
klei-nes Kind-lein
Kind lein durch den

B 1.Ma
Ky-ri-e-lei- - son! 2.Ein
3.Als das

7
Dorn - wald ging, der hat in sieben Jahr'n kein Laub ge-tra-gen! Je - sus und Ma - ri - a.
oh - ne Schmerzen, das trug Ma - ria un - ter ih - rem Her-zen!
Wald ge - tragen, da haben die Dor - nen Rosen ge-tra-gen!

Dorn - wald ging, der hat in sieben Jahr'n kein Laub ge-tra-gen! Je - sus und Ma - ri - a.
oh - ne Schmerzen, das trug Ma - ria un - ter ih - rem Her-zen!
Wald ge - tragen, da ha-ben die Dor - nen Rosen ge-tra-gen!

- - - - - Je - sus und Ma - ri - a.

8
Dorn-wald ging, der hat in sieben Jahr'n kein, kein Laub ge-tra-gen! Je - sus und Ma - ri - a.
oh - ne Schmerzen, das trug Ma - ria un - ter ih - rem Her-zen!
Wald ge - tragen, da haben die Dor - nen Ro-sen ge-tra-gen!

Maria durch ein Dornwald ging à5

Wallfahrtslied aus dem Eichsfeld
(Thüringen) Mitte 19. Jh.,
Chorsatz: Christoph Lahme 2007

1. Ma - ri - a durch ein'

2. Was trug Ma - ri - a

3. Da hab'n die Dor - nen

3
Dorn-wald ging. Ma -
unter ih-rem Herzen? Ky-ri-e-lei - son! Ein
Ro - sen ge tragen. Als das

6
ri - a durch ein' Dorn - wald ging, der
klei - nes Kind-lein oh - ne Schmerzen, das
Kind - lein durch den Wald ge - tragen, da

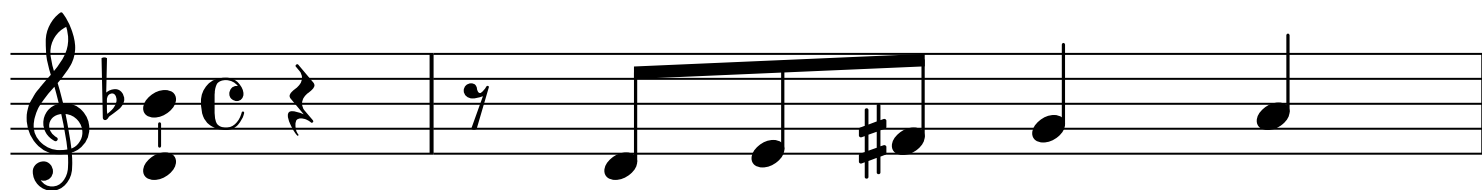
8
hat in sieben Jahr'n kein Laub ge-tra - gen!
trug Ma - ria un - ter ih - rem Her - zen!
haben die Dor - nen Rosen ge-tra - gen!

10
Je - sus und Ma - ri - a.

Quinto

Maria durch ein Dornwald ging à5

Wallfahrtslied aus dem Eichsfeld
(Thüringen) Mitte 19. Jh.,
Chorsatz: Christoph Lahme 2007



1. Ma - ri - a durch ein'

2. Was trug Ma - ri - a

3. Da hab'n die Dor - nen



Dorn-wald ging.

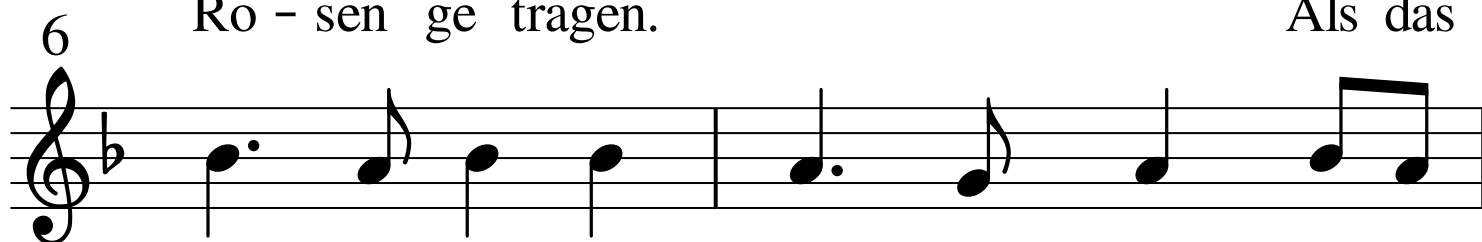
Ma -

unter ih-rem Herzen?

Ky-ri-e-lei - son! Ein

Ro - sen ge tragen.

Als das



ri - a durch ein'

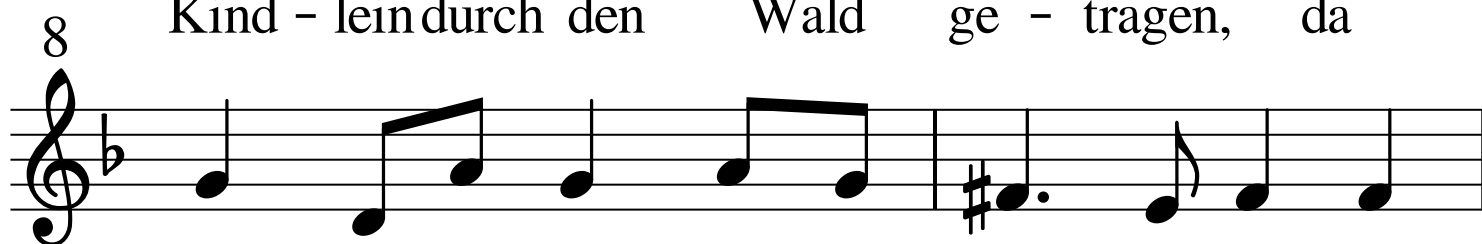
Dorn - wald ging, der

klei - nes Kind-lein

oh - ne Schmerzen, das

Kind - lein durch den

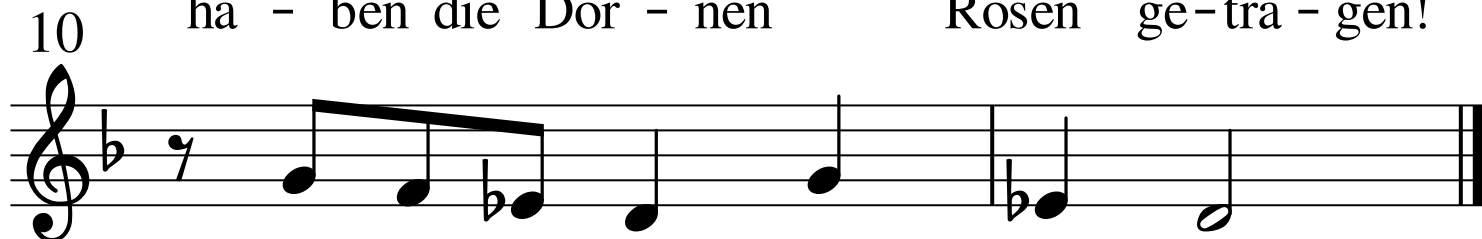
Wald ge - tragen, da



hat in sieben Jahr'n kein Laub ge-tra - gen!

trug Ma - ria un - ter ih - rem Her - zen!

ha - ben die Dor - nen Rosen ge-tra - gen!



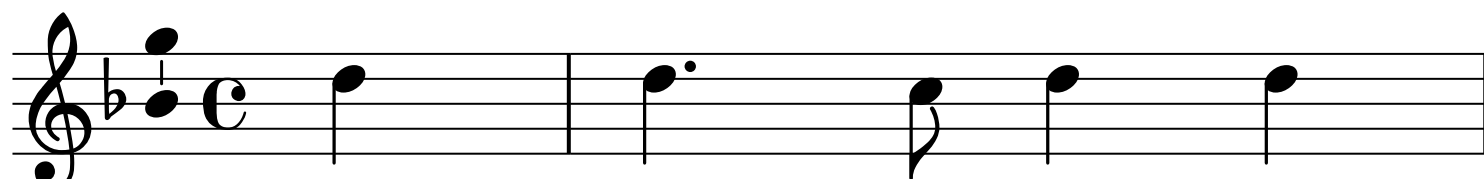
Je - sus und Ma - ri - a.

Alto

Maria durch ein Dornwald ging à5

Wallfahrtslied aus dem Eichsfeld
(Thüringen) Mitte 19. Jh.,
Chorsatz: Christoph Lahme 2007

8

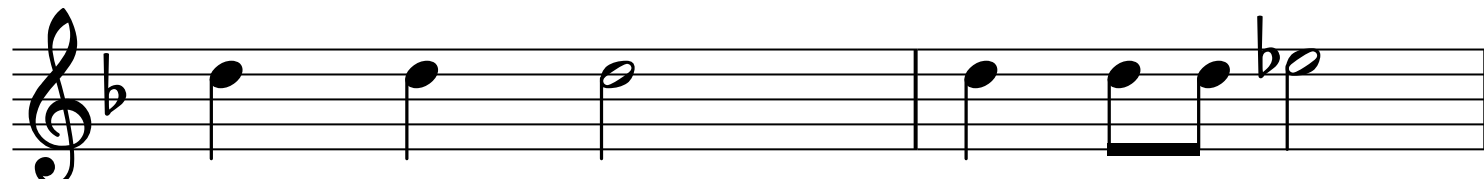


1.Ma - ri - a durch ein'

2.Was trug Ma - ri - a

3.Da hab'n die Dor - nen

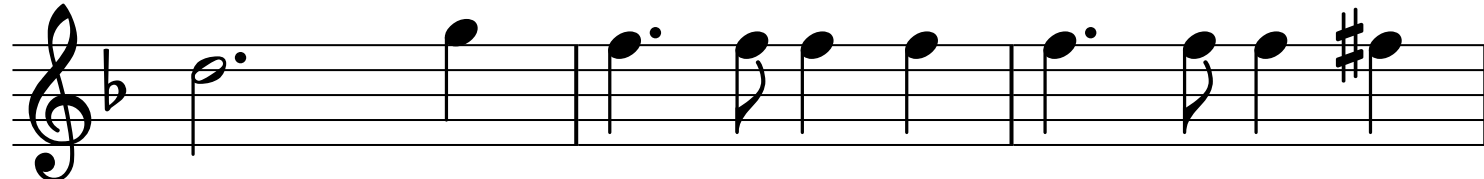
3



Dorn - wald ging.


unter ihrem Herzen? Ky - ri - e - lei -

5



Ro - sen ge tragen.

8

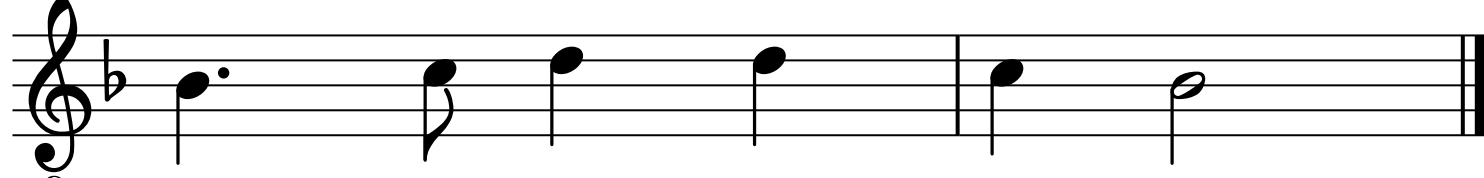


son! Ma -

Ein

Als

8

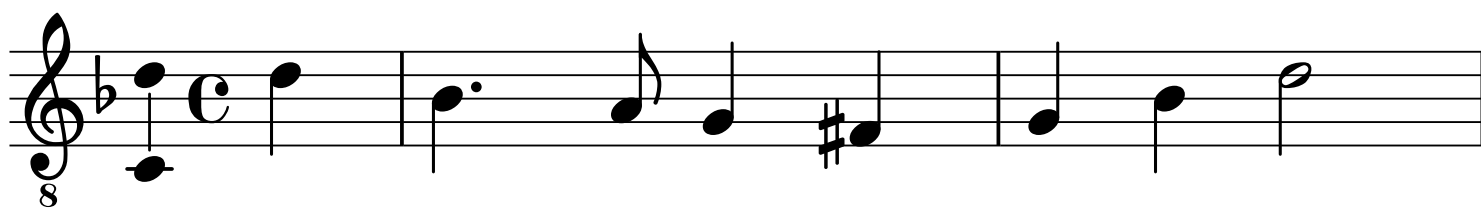


Je - sus und Ma - ri - a.

Tenor

Maria durch ein Dornwald ging à5

Wallfahrtslied aus dem Eichsfeld
(Thüringen) Mitte 19. Jh.,
Chorsatz: Christoph Lahme 2007



ri - a durch ein'
klei - nes Kind - lein
Kind - lein durch den



Dorn-wald ging, der hat in sieben Jahr'n kein,
oh - ne Schmerzen, das trug Ma - ria un - ter
Wald ge - tragen, da haben die Dor - nen



kein Laub ge - tra - gen! Je - sus und Ma - ri - a.
ih - rem Her - zen!
Ro - sen ge - tra - gen!

Maria durch ein Dornwald ging à5

Wallfahrtslied aus dem Eichsfeld
(Thüringen) Mitte 19. Jh.,
Chorsatz: Christoph Lahme 2007

The first staff of music is in bass clef with a key signature of one flat (B-flat). It begins with a common time signature 'C'. The first measure contains a whole note chord consisting of G2, B-flat2, and D3. The second measure is a whole rest. The third measure contains a half note G2. The fourth measure contains a half note B-flat2. The fifth measure contains a half note D3. The sixth measure contains a half note C3. The seventh measure contains a half note B-flat2. The eighth measure contains a half note G2. The staff ends with a double bar line.

Ky - ri - e - lei -

The first staff of music is in bass clef with a key signature of one flat (B-flat). It contains two measures. The first measure has a whole note G2. The second measure has a half note F2 and a half note E2.

2.Ein

3. Als das

[illegible]